



Loué Appartement

rue de la poste 28
1480 Waterloo
Brabant wallon Belgique

VENDU

Année de construction :



Caractéristiques du bien



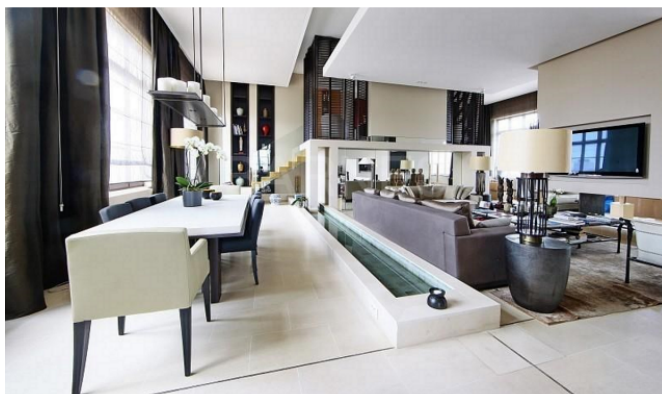
Surface habitable 120 m²
Salle de bains 1
Toilette (WC) 1
Revenu cadastral

Surface terrain 0 m²
Salle d'eau 0
Orientation jardin Sud
Droit d'enregistrement

Les chambres

Chambre 1 12 m²

Chambre 2 9 m²





Loué Appartement

rue de la poste 28
1480 Waterloo
Brabant wallon Belgique

VENDU

Année de construction :



Etat général

Etat général	A rénover	Moyen	Bon	Neuf
Toiture	A rénover	Moyen	Bon	Neuf
Chassis	A rénover	Moyen	Bon	Neuf
Electricité	A rénover	Moyen	Bon	Neuf
Adoucisseur d'eau	non		oui	
Sanitaires	A rénover	Moyen	Bon	Neuf

Equipement

Panneaux solaires	non		oui	
Piscine	non		oui	
Air conditionné	non		oui	

Nuisances

Zone inondable	Aucun	Faible	Moyen	Important
Vis à vis	Aucun	Faible	Moyen	Important
Nuisances sonores	Aucun	Faible	Moyen	Important
Humidité	Aucun	Faible	Moyen	Important

Appartement tout confort .
Situation idéale.
A saisir rapidement.
Charge 150€ par mois.



Loué Appartement



Loué Appartement

Téléphone
Email

Votre société
votre adresse
code postal ville.